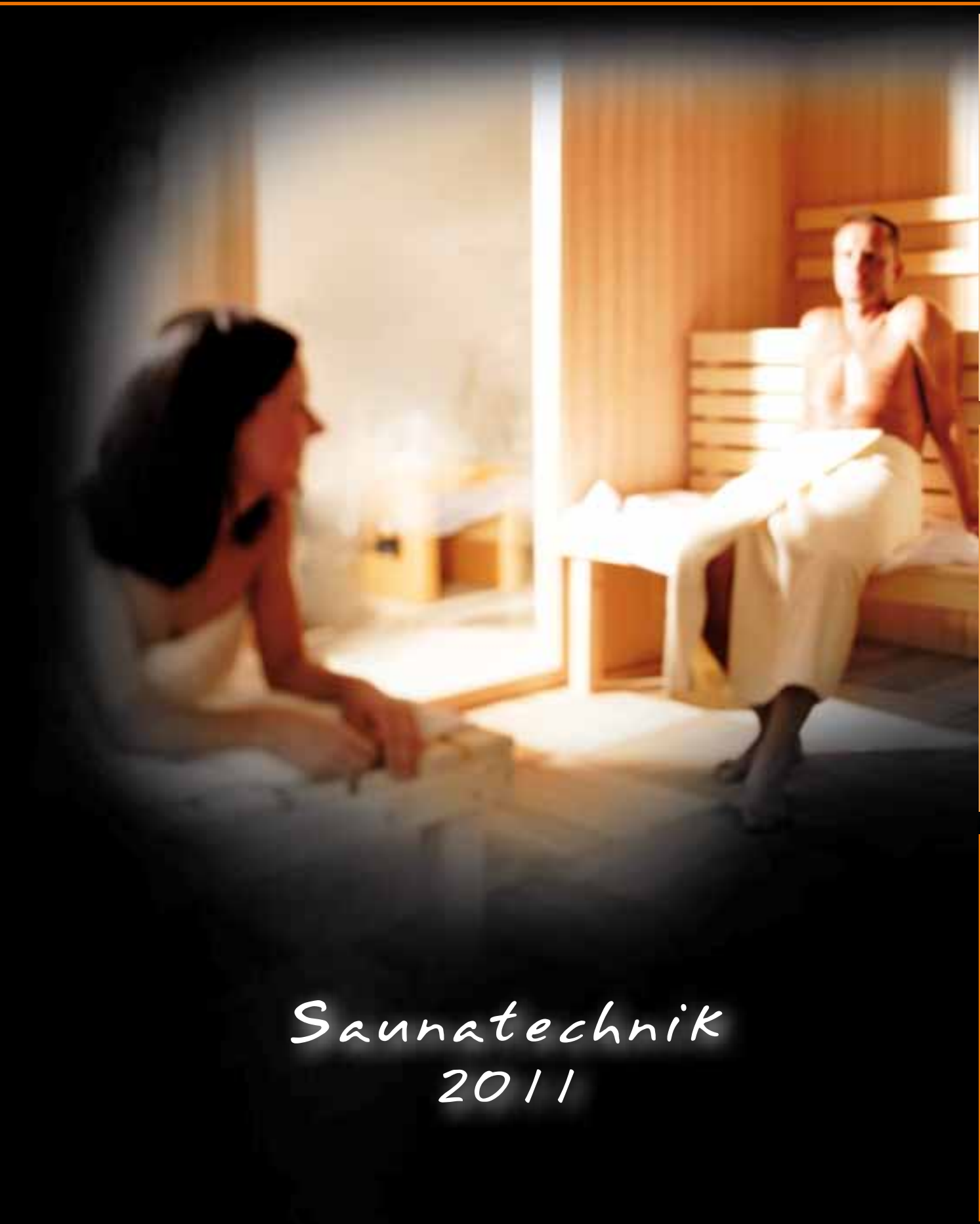


emotion of sauna.



Basic

Classic

Premium

*Saunatechnik
2011*

123	Seite	F	Seite	P	Seite
34.G Saunaofen	9	F2 Feuchtefühler	27	P1 Saunaofen	5
43FN Saunaofen	5	Fernstartmodul	29		
45-er Saunasteuergeräte	7	FinTec/ FinTec S Saunaofen	9	R	
46.U Compact Saunaofen	9	FL 2000/ 2001 K Farblichgerät	13	Rattanliege	33
46.U Saunaofen	21	FL 2000 K-Neon Farblichgerät	30	RKS Saunaofen	9
60 IR Infrarotsteuergerät	15			Rollverschluss	19
		G		Rückenlehne	17
A		Germanius Saunaofen	21		
Abdeckschutz	24	GSM „Handy“ Modul	29	S	
Aromawanne mit Aufhängung	11	Goliath Saunaofen	21	Sanduhr	17
Aufgusskübel	17			Saunadome Saunaofen	21
		H		Saunalautsprecher	29
B		Himalaya-Salzkristalle	16	Saunaleuchte	17
Baderegeltafel	17	Hygrometer	17	Saunamantel	19
Bankfühler	27			Saunasetts	19
Bi-O Germanius	22	I		Saunasteine	19
Bi-O Mat U	22	Infrarot-Heizfolie	31	Saunatuch	19
Bi-O Max	22	Infrasky	32	Schöpfkelle	17
Bi-O Mini	11	InfraSteam Zusatzverdampfer	15	Silikon-Anschlusskabel	19
Bi-O Star	22	Infratec IR-Steuergerät	15	Sunsky	32
Bi-O Tec	11	InfraTouch IR-Steuergerät	31		
Bi-O Thermat	5	IRS Infrarotstrahler	15	T	
Bi-O Z6	22			Thermat Saunaofen	5
		K		Thermometer	17
C		Klimamesser	17		
Colortec Farblichtgerät	13	Kräutertopf mit Aufhängung	11	V	
		Kübeleinsatz	17	Vitae Infrarotstrahler	31
D					
Dampftechnik	25	L		Z	
		LED-Licht-Modul	29	Z6 Saunaofen	21
E		LSG Leistungsschaltgeräte	27	Zeitsteuerung	33
Einbau/Aufbau EMOTEC	27			Zusatzverdampfer	11
EMOLUX Farblichtgerät	30	M		Zubehör Saunasteuergeräte	29
EMOTEC Saunasteuergeräte	12	M3 Saunaofen	9	Zubehör Sunsky/ Infrasky	33
EmoTouch II	27	Mini Saunaofen	9		
Energiesparmodul	29	Mühlensauna	24		
EURO Saunaofen	8	Multicup	16		
EuroMax Saunaofen	21				

Innovative Technik und marktführende Qualität.

Einfach mal abschalten.

In wohliger Wärme baden. Den Körper in sanften Kräuterdampf hüllen und den Geist mit milden Aromen verwöhnen. Anspruchsvolles Saunieren ist kein kurzlebiger Trend, sondern Teil einer Lebensphilosophie, die Menschen hilft, gesund und ausgeglichen zu bleiben.

Individuelle Wünsche erfüllen

EOS konzipiert seine Saunatechnik schon seit Jahrzehnten ganz im Hinblick auf die individuellen Wünsche von Saunafreunden. Ob klassisch-finnische Sauna, Themensauna, Kräuter- oder Softdampfbad: Wir wissen, welche Bedürfnisse die moderne Sauna erfüllen muss. Kein Wunder also, dass wir in Deutschland sowohl im gewerblichen als auch im privaten Bereich die Nummer eins sind, wenn es um verlässliche und innovative Saunatechnik geht.

Vertrauen Sie unserer Kompetenz.

Auf den folgenden Seiten finden Sie alles rund um die aktuellen EOS-Saunaöfen und EOS-Verdampfersysteme, Wissenswertes zu unseren gewerblichen Saunaöfen, den EOS-Steuergeräten sowie einen Überblick über unser Sauna-Zubehör. Anhand der technischen Daten auf den folgenden Seiten können Sie schnell die passenden Geräte für Ihre Kunden ermitteln. Realisieren Sie die Träume Ihrer Kunden. Ganz einfach – mit EOS.

Sauna-Basics.

Ob eisiger Wintertag oder laue Sommernacht – ein Bad in der Sauna ist immer entspannend. Mit einem Ofen der EOS Basic Serie lässt es sich in einer rustikalen Massivholzsauna ebenso bequem genießen wie in einer modern gestalteten Elementsauna. Schon das Basic-Programm bietet Ihnen eine Auswahl an finnischen oder Verdampferöfen, welche je nach Leistungsvariante als Stand- oder Wandöfen zur Verfügung stehen. Alle Modelle zeichnen sich durch eine kompakte Bauweise aus und lassen somit viel Raum für Ihre individuelle Kabinengestaltung. Mit einer Leistung zwischen 4,5 und 15 kW sind sie für Saunen mit einem Volumen zwischen 4 und 25 m³ hervorragend geeignet. Die Außenmängel der Öfen fertigt EOS aus pulverbeschichtetem Stahl bzw. Chromstahl. „Schwimmend“ aufgehängt, heizen sie sich geräuscharm auf und erlauben so ein besonders erholsames Saunabad. Heizstäbe sowie Steinkörbe sind aus verzunderungsarmen Edelstahl. Die Sockel im unteren Zuluftbereich dienen gleichzeitig als Tropfwasserauffangschale.

Die hervorragende Konvektion der EOS Öfen sorgt für eine optimale Luftzirkulation in der Kabine und schafft so ein angenehmes Sauna-Klima. Natürlich werden alle Saunaöfen bei EOS inklusive spezieller Oliven Diabas Saunasteine geliefert.



Thermat Wandofen

- Wandofen für die Familiensauna.
- Steinaufnahmerost und Abdeckrahmen aus Edelstahl.
- Höhenverstellbare Steinauflage.
- Anschlusskasten rückseitig.
- Farbe Anthrazit-Perleffekt.

43FN Standofen

- Standofen für die Familiensauna.
- Anschlusskasten rückseitig.
- Steinaufnahmerost aus Edelstahl.
- Farbe wahlweise Anthrazit-Perleffekt oder Edelstahl-blank.

P1 Standofen, Profi

- Standofen für Hotel- und gewerbliche Sauna.
- Innenmantel, Außenmantel und Steinkorb komplett aus Edelstahl.
- Anschlusskasten rückseitig.

Bi-O Thermat Wandofen

- Kombi-Wandofen mit seitlich angeordnetem Verdampfer.
- Doppelwandige Ofenkonstruktion mit Innen- und Außenmantel
- Steinaufnahmerost, Abdeckrahmen und Tropfwanne komplett in Edelstahl-blank.
- Verdampfer aus Edelstahl für 5 l Wasser.
- Kräuterschale auf dem Abdeckgitter.
- Verdampfer-integrierter Trockengeh-schutz und akustische Wassermangel-meldung.

Artikelbezeichnung	Farbe	Außenmaße (H x B x T)	Anschluss	Leistung	Art.-Nr.
Thermat	Anthrazit-Perleffekt	780 x 375 x 360 mm	400 V 3N AC.	4,5 kW	94.4819
				6,0 kW	94.4820
				7,5 kW	94.4821
				9,0 kW	94.4822
43FN	Anthrazit-Perleffekt	710 x 420 x 340 mm	400 V 3N AC.	6,0 kW	94.2234
				7,5 kW	94.2235
				9,0 kW	94.2236
43FN	Edelstahl	710 x 420 x 340 mm	400 V 3N AC.	6,0 kW	94.2264
				7,5 kW	94.2265
				9,0 kW	94.2266
P1	Edelstahl	725 x 630 x 375 mm	400 V 3N AC.	12,0 kW	90.8775
				15,0 kW	90.8776
Bi-O Thermat	Anthrazit-Perleffekt	760 x 450 x 380 mm	400 V 3N AC.	6,0 kW	94.4823
				7,5 kW	94.4824
				9,0 kW	94.4825

Profis für Wärme und Klima.

Die spritzwassergeschützten EOS-Steuerungen sind einfach zu bedienen. Sie sind stufenlos einstellbar und mit einem Sicherheits-Temperaturbegrenzer (139 °C) ausgerüstet.



Ihre Vorteile

- Stufenlose Steuerung von Temperatur und Feuchtigkeit.
- Schaltleistung bis zu 9 kW, bei zusätzlichem Leistungsschaltgerät bis 36 kW.
- Einfach zu bedienen.
- Mit Sicherheitstemperaturbegrenzer 139 °C.
- Spritzwassergeschützt.
- Licht und Lüfter intern abgesichert.

Artikelbezeichnung	Außenmaße (H x B x T)	Anschluss	Art.-Nr.
45 09 Saunasteuergerät	240 x 310 x 100 mm	400 V 3N AC 50 Hz.	94.4637
45 A1 Saunasteuergerät	240 x 310 x 80 mm	400 V 3N AC 50 Hz.	94.4378
45 A2 Saunasteuergerät	240 x 310 x 80 mm	400 V 3N AC 50 Hz.	94.4379
45 H2 Saunasteuergerät	240 x 310 x 80 mm	400 V 3N AC 50 Hz.	94.4380
45 L09 Leistungsschaltgerät	240 x 310 x 80 mm	400 V 3N AC 50 Hz.	94.4393
45 F1 Farblicht-Steuergerät	240 x 310 x 80 mm	400 V 3N AC 50 Hz.	94.3903A



45 09 Saunasteuergerät

- Thermostatisches Steuergerät für Saunaöfen bis 9 kW mit Kapillarrohrfühler und Kapillarrohrbegrenzer.
- Signalleuchte für „Betrieb“ und „Heizen“.
- Stufenlose Temperaturregelung zwischen 40 °C und 115 °C.
- 4 h-Heizzeitschaltuhr.
- Fühlerhalterung im Lieferumfang enthalten.



45 A1 Saunasteuergerät

- Elektronisches Steuergerät für Saunaöfen bis 9 kW erweiterbar mit LSG.
- Stufenlose elektrische Temperaturregelung zwischen 40 °C und 115 °C.
- Heizzeitbegrenzung 6 h.
- Bedienung über Folientastatur.
- Digitale Anzeige der vorgewählten Temperatur.
- Fehleranzeige über LED.



45 A2 Saunasteuergerät

- Elektronisches Steuergerät mit 24h-Echtzeit- und Vorwahluhr.
- Stufenlose elektronische Regelung zwischen 40 °C und 115 °C.
- Heizzeitbegrenzung 6 h, erweiterbar auf 12 h.
- Schaltleistung 9 kW, erweiterbar mit LSG.
- Bedienung über Folientastatur.
- Digitale Anzeige der Uhrzeit, Vorwahlzeit und vorgewählter Temperatur.



45 H2 Saunasteuergerät

- Für Sauna und Sauna mit Feuchtebetrieb. Stufenlose Regelung zwischen 30 °C - 70 °C/ 70 °C - 110 °C.
- Temperaturvorwahl, Feuchtetaktvorwahl, Wassermangelkennung, Nachheizfunktion, Lüfterfunktion.
- Heizzeitbegrenzung 6 h, 12 h bzw. ohne. Digitale Anzeige der Uhrzeit, Vorwahlzeit und vorgewählter Temperatur.
- Schaltleistung 9 kW, in Verbindung mit LSG bis 36 kW.
- Verdampfer-Leistung bis 3 kW.



45 L09 Leistungsschaltgerät

- Schaltleistung 9 kW.
- In Verbindung mit einem 9 kW Steuergerät beträgt die maximale Schaltleistung 18 kW.
- Gehäuseausführung im 45er-Steuergeräte-Design.



45 F1 Farblicht-Steuergerät

- Elektronisches Farblicht-Steuergerät mit LED-Anzeige verwendbar mit den Farblichtgeräten FL 2000 K und FL 2001 K.
- Manuelle oder automatische Farblichtwahl.
- Verweildauer der Einzelfarben im Automatikbetrieb von 1 bis 10 Minuten einstellbar.
- Leistung max. 450 W.



EURO Wandofen

- Wandofen für Familien- und Hotelsauna.
- Dreimantel-Technik und Steinkorb als zusätzlichem Innenmantel.
- Graugussabdeckung.
- Anschlusskasten rückseitig.
- Füße für Standmontage optional.
- Farbe Anthrazit-Perleffekt oder Edelstahl-blank.



RKS Wandofen

- Wandofen für Familiensauna.
- Montage auf beigefügtem Luftschaft.
- Raum sparende Einbautiefe.
- Abdeckung mit Steinkorb aus Stahlblech.
- Erhältlich in den Leistungsklassen: 6,0 kW.
- Farbe Edelstahl-blank.
- Anschlussraum an der Vorderseite inklusive Silikon-Anschlusskabel.



Mini Wandofen

- Wandofen für die Kleinsauna.
- Sehr kompakte und Platz sparende Bauform.
- Für finnischen Saunabetrieb auf kleinstem Raum.
- Innen- und Außenmantel aus Edelstahl.
- Anschluss an 230 V N AC mit separater 16 A-Absicherung möglich.
- Silikon-Anschlusskabel inklusive.



M3 Wandofen

- Saunaheizgerät für die Kleinsauna mit einem Heizleistungsbedarf bis 3 kW.
- Eingebaute thermostatische Steuerung mit einem Temperaturregelbereich von 40 °C bis 110 °C.
- Dreifach ummantelte Konstruktion.
- Bedienteil durch Tausch der Außenmäntel links- und rechtsseitig.
- Raum sparende Ofenmontage an der Wand.

Artikelbezeichnung	Farbe	Außenmaße (H x B x T)	Anschluss	Leistung	Art.-Nr.
EURO	Anthrazit-Perleffekt	800 x 460 x 350 mm	400 V 3N AC.	7,5 kW 9,0 kW	94.3751 94.3752
EURO	Edelstahl	800 x 460 x 350 mm	400 V 3N AC.	7,5 kW 9,0 kW 12,0 kW	90.7686 90.7687 90.8076
Füße für Standmontage					90.7110
RKS	Edelstahl	780 x 470 x 250 mm	400 V 3N AC.	6,0 kW	90.5511
Mini	Edelstahl	660 x 300 x 215 mm	400 V 3N AC.	3,0 kW	94.2445
M3	Edelstahl	600 x 300 x 200 mm	400 V 3N AC.	3,0 kW	94.1921
Fin-Tec	Anthrazit-Perleffekt	780 x 375 x 360 mm	400 V 3N AC.	6,0 kW 7,5 kW 9,0 kW	94.3138 94.3139 94.3140
Fin-Tec S	Anthrazit-Perleffekt	780 x 375 x 360 mm	400 V 3N AC.	6,0 kW 7,5 kW 9,0 kW	94.4383 94.4384 94.4385
46.U Compact	Edelstahl	870 x 920 x 200 mm	400 V 3N AC.	7,5 kW	94.4250
34.G (Größe 1)	Edelstahl	950 x 750 x 530 mm	400 V 3N AC	15,0 kW 18,0 kW 21,0 kW	90.8586 90.8587 90.8588
34.G (Größe 2)	Edelstahl	950 x 1000 x 530 mm	400 V 3N AC	24,0 kW 27,0 kW 30,0 kW 36,0 kW	90.8589 90.8590 90.8591 90.8592
Aufsatzrahmen zur Erhöhung des Steinvolumens um zusätzlich 30 kg				Größe 1 Größe 2	94.4000 94.4001
Steamfix Nachrüstset zur Kombination mit einem externen Verdampfer				Größe 1 Größe 2	94.4303 94.4304



Fin-Tec Wandofen/ Fin-Tec S Standofen

- Wand-/Standofen für die Familiensauna.
- Innenmantel aus Edelstahl.
- Hochwertige, formschöne Aluminium-Druckguss-Abdeckung.
- Steinaufnahmerost aus Edelstahl.
- Höhenverstellbare Steinauflage.
- Anschlusskasten rückseitig.



46.U Compact Hinterwandofen

- Standofen für die Familien-, Hotel- und gewerbliche Sauna.
- Innen- und Außenmantel aus Edelstahl.
- Steinkorb mit Aufgusswanne über die ganze Ofenbreite.
- Aufgussstrichter mit Verlängerungsschlauch und Anschlusskabel.
- Kompakte Version mit 15 kg Steinen.



34.G Standofen, Profi

- Standofen für die gewerbliche Sauna.
- Dreifach ummantelte Konstruktion in zwei Baugrößen: 15,0 - 21,0 kW sowie 24,0 - 36,0 kW. Innenmäntel und Außenmantel komplett aus Edelstahl.
- 3-Manteltechnik und großer Steinkorb.
- Strahlungswärme und Konvektion durch angepasste Steinmenge.
- Aufsatzrahmen und Steamfix 34.G optional.

Dampfsysteme.

Heute klassisch-finnische Sauna, morgen gemütliches Warmluftbad und übermorgen ein anregendes Kräuterdampfbad: Mit einem EOS-Verdampfersystem lässt sich die Sauna ganz einfach in ein abwechslungsreiches Kurbad oder eine luxuriöse Beauty-Oase verwandeln. Bei EOS-Saunaöfen mit integrierter Verdampfertasche tritt der Dampf neben oder zwischen den Saunasteinen aus. So verteilt er sich in der Kabine. Öle und Essenzen finden in der mitgelieferten Verdampferschale Platz, die das Saunabad zu einem aromatisch duftenden Erlebnis für die Sinne machen.



Artikelbezeichnung	Farbe	Außenmaße (H x B x T)	Anschluss	Leistung	Art.-Nr.
Bi-O Mini	Edelstahl	660 x 300 x 215 mm	400 V 3N AC.	3,0 kW*	94.2444
Bi-O Tec	Anthrazit Perleffekt	760 x 450 x 380 mm	400 V 3N AC.	6,0 kW** 7,5 kW*** 9,0 kW***	94.2605A 94.2606A 94.2607A
Bi-O Tec	Edelstahl	760 x 450 x 380 mm	400 V 3N AC.	6,0 kW** 7,5 kW*** 9,0 kW***	94.2608A 94.2609A 94.2610A
Aromawanne mit Aufhängung	Edelstahl				94.4884
Kräutertopf I mit Aufhängung	Edelstahl				94.4885
Kräutertopf II mit Aufhängung	Edelstahl				94.4221
Zusatzverdampfer	Edelstahl	600 x 310 x 140 mm	230 V 3N AC.	2,0 kW	94.4742

* Verdampferleistung 0,75 kW
** Verdampferleistung 1,5 kW
*** Verdampferleistung 2,0 kW



Bi-O Mini Wandofen

- Kombi-Wandofen für die Kleinsauna.
- Sehr kompakte und Platz sparende Bauform.
- Neben dem finnischen Saunabad ermöglicht dieser Ofen das Feuchte-Warmluftbad, Kräuterdampfbad und Warmluftbad auf kleinstem Raum.
- Außenmantel und Innengehäuse aus Edelstahl.



Bi-O Tec Wandofen

- Kombi-Wandofen mit seitlich integrierter Verdampfertasche.
- Außenmantel Edelstahl blank-poliert oder Anthrazit Perleffekt.
- Hochwertige Aluminium-Druckguss-Abdeckung.
- Innenmantel Edelstahl.
- Kräuterschale zur Aufnahme von Kräutern, ätherischen Ölen und Essenzen.
- Verdampferintegrierter Trockenschutz und akustische Wassermangelmeldung.



Aromawanne mit Aufhängung/ Kräutertopf I mit Aufhängung

- Innovatives Zubehör für die verschiedenen Möglichkeiten der Themensauna.
- Passend für die Saunaöfen Bi-O Max, Bi-O Tec, Fin-Tec und Euro-Max.
- Set inklusive Aufhängung.



Kräutertopf II mit Aufhängung

- Innovative, geschwungene Aufhängung als Zubehör für die verschiedenen Möglichkeiten der Themensauna.
- Passend für die Saunaöfen Germanius und Bi-O Germanius.
- Dieses Zubehör passt auch auf die Saunaöfen: Bi-O Max, Bi-O Tec, Fin-Tec und Euro-Max.



Zusatzverdampfer

- Platz sparend, auch für vorhandene Saunaanlagen nachrüstbar.
- Wasserfüllmenge ca. 5 l.
- Leistung 2 kW.
- Geeignet für Saunakabinen bis ca. 14 m³ Rauminhalt.
- Akustische Wassermangelmeldung inkl. Trockenschutz und Kräuterschale.

Saunasteuergeräte.

EOS-Steuerungen sind die perfekte Ergänzung zu EOS-Saunaöfen und EOS-Verdampfersystemen. Sauna-Temperatur und Luftfeuchtigkeit lassen sich so immer ganz genau und herrlich bequem regeln. Die Schaltleistung beträgt bis zu 9 kW (bei zusätzlichem Leistungsschaltgerät bis 36 kW). Modellbezogen können Verdampfer mit bis zu 3 kW und mit zusätzlichem LSG 18 H bzw. 36 H bis 6 kW gesteuert werden. Licht und Lüfter bei allen Saunasteuergeräten intern abgesichert. Sicherheitstemperaturbegrenzer 139 °C.



Farblichtgeräte - Wirkungsweise der Farben.

Die seelische Beeinflussung durch die Farben erfolgt über die Augen. Die Wahrnehmung der Farbstrahlung wird weiter ins Gehirn geleitet und entfaltet dort ihre Wirkung. Die nervliche Farbaufnahme führt zu einer Belebung der Körperabwehr. Je nach Farbart werden bestimmte Körpersysteme aktiviert. Die physikalische Aufnahme geschieht im Wesentlichen über die Haut. Die chemische Aufnahme erfolgt im Magen-Darm-Trakt in Form von Mischkost in allen Farben.



EMOTEC® B 6000 Saunasteuergerät

- Elektronisches Steuergerät mit LCD-Anzeige.
- Uhrzeit und Vorwahl in 24 h-Echtzeit.
- Stufenlose elektronische Regelung zwischen 30 °C und 115 °C.
- Temperaturvorwahl, Heizzeitbegrenzung 6 h.
- Anschluss für Kabinenlicht und -lüfter.
- Schaltleistung 9 kW, mit Leistungsschaltgerät erweiterbar.



EMOTEC® DC 9000 Saunasteuergerät

- Elektronisches Steuergerät mit Jumbo-LCD-Anzeige.
- Uhrzeit und Vorwahl in 24 h-Echtzeit.
- Stufenlose elektronische Regelung zwischen 30 °C und 110 °C.
- Temperaturvorwahl, Heizzeitbegrenzung 6 h, 12 h bzw. ohne.
- Anschluss für dimmbares Kabinenlicht und -lüfter.
- Schaltleistung 9 kW, mit Leistungsschaltgerät erweiterbar.
- Farblichtmodul und Bankfühler optional.



EMOTEC® HCS 9003 Saunasteuergerät

- Elektronisches Steuergerät für Sauna und Sauna mit Feuchtebetrieb.
- Stufenlose Regelung 30 °C - 70 °C im Feuchtebetrieb, 30 °C - 110 °C im Saunabetrieb.
- Feuchte-Taktvorwahl, Feuchtefühler und Bankfühler optional.
- Heizzeitbegrenzung 6 h/ 12 h bzw. ohne.
- Nachheizfunktion. Anschluss für dimmbares Kabinenlicht und -lüfter.
- Farblichtmodul und Bankfühler optional.
- Uhrzeit & Vorwahl in 24 h-Echtzeit.
- Schaltleistung 9 kW, mit Leistungsschaltgerät erweiterbar.
- Verdampfer-Leistung 3 kW.



Colortec Farblichtsteuergerät

- Durch den Einbau in das Wandelement trägt die Steuereinheit kaum nach außen auf.
- Manuell oder automatisch keine Dunkelphasen.
- Farbfolge: rot - rot/gelb - gelb - gelb/grün - grün - grün/blau - blau - blau/rot
- Farbverweildauer 1 - 10 Minuten einstellbar.
- Mischfarbverweildauer 10 Sekunden, umstellbar auf Verweildauer der Einzelfarben.



FL 2000K/ FL 2000K FB Farblichtgerät

- Für Auf- und Einbau an die Kabinendecke oder -wand.
- Edelstahlgehäuse mit Holz-Klapprahmen.
- Sicherheitsglasscheibe.
- Color-Leuchtstofflampen Blau, Grün, Gelb und Rot (4 x 18 W).
- FL 2000 K FB: mit Fernbedienung.



FL 2001K Farblichtgerät

- Für Auf- und Einbau an die Kabinendecke oder -wand.
- Edelstahlgehäuse mit Holz-Klapprahmen.
- Sicherheitsglasscheibe.
- Color-Leuchtstofflampen Blau, Grün, Gelb und Rot (4 x 36 W).

Artikelbezeichnung	Außenmaße (H x B x T)	Anschluss	Art.-Nr.
EMOTEC® B 6000 Saunasteuergerät	240 x 230 x 70 mm	400 V 3N AC 50 Hz.	94.4637
EMOTEC® DC 9000 Saunasteuergerät	240 x 230 x 70 mm	400 V 3N AC 50 Hz.	94.4378
EMOTEC® HCS 9003 Saunasteuergerät	240 x 230 x 70 mm	400 V 3N AC 50 Hz.	94.4638
Colortec Farblichtsteuergerät	140 x 195 x 50 mm	230 V 3N AC 50 Hz.	94.4883
FL 2000 K Farblichtgerät	740 x 300 x 90 mm	4 x 18 W 230 V/50 Hz.	94.4233
FL 2000 K FB Farblichtgerät	740 x 300 x 90 mm	4 x 18 W 230 V/50 Hz.	94.4316
FL 2001 K Farblichtgerät	1350 x 300 x 90 mm	4 x 36 W 230 V/50 Hz.	94.4289

IR-Strahlen - Positive Wärme.

IR-Strahlen sind für das menschliche Auge nicht sichtbar und erwärmen die Haut ohne die Luft im Raum als Medium zu nutzen. Die Strahlung wird von der Haut und Gegenständen, auf die sie trifft, absorbiert.



Artikelbezeichnung	Außenmaße (H x B x T)	Anschluss	Art.-Nr.
IRS 3 Keramik Infrarotstrahler	530 x 185 x 65 mm	230 V 3N AC 50 Hz 300 W.	94.1878
IRS 35 Langfeldstrahler RHK IRS 50 Langfeldstrahler RHK	870 x 185 x 65 mm	230 V 3N AC 50 Hz.	94.4305 94.4306
IRS 4 RHK Infrarotstrahler	530 x 185 x 65 mm	230 V 3N AC 50 Hz 400 W.	94.2862
60 IR Infrarotsteuergerät	145 x 185 x 50 mm	230 V 3N AC 50 Hz.	94.3118A
Infratec ohne Kabelsatz	140 x 195 x 50 mm	230 V 3N AC 50 Hz.	94.4388
Infratec Erweiterungsset inkl. Kabel	140 x 195 x 50 mm	230 V 3N AC 50 Hz.	94.4334
InfraSteam Zusatzverdampfer	570 x 230 x 110 mm	230 V 3N AC 50 Hz.	94.4140



IRS 3 Keramik Infrarotstrahler

- Infrarotstrahler für IR-Wärmekabine.
- Eingebauter 300 W Keramikstrahler.
- Diese Spezialkeramikstrahler senden ein Spektrum im Bereich von 2 - 10 µm aus.
- Reflektor aus hochglanzpoliertem Aluminium.
- Schutzbeflocktes Abdeckgitter.
- Komplett vormontiert mit 3 m Silikon-Anschlussleitung 3 x 1.5 mm².
- Einbau wahlweise in einer 90°-Ecke oder im Wandelement.
- Optionales Zubehör: Eckverblendung für Infrarot-Strahler.



IRS 35/ IRS 50 Langfeldstrahler RHK

- Infrarotstrahler für IR-Wärmekabine.
- Eingebauter 350 bzw. 500 W Magnesiumoxyd-Strahler.
- Schutzbeflocktes Abdeckgitter.
- Komplett vormontiert mit 3,2 m Silikon-Anschlussleitung 3 x 1.5 mm².
- Einbau wahlweise in einer 90°-Ecke oder im Wandelement.
- Optionales Zubehör: Eckverblendung für Infrarot-Strahler.



IRS 4 RHK Infrarotstrahler

- Infrarotstrahler für Infrarotwärmekabine.
- Eingebauter 400 W Magnesiumoxyd-Strahler.
- Dieser Spezialstrahler sendet ein Spektrum von 2 - 10 µm aus.
- Reflektor aus hochglanzpoliertem Aluminium.
- Schutzbeflocktes Abdeckgitter.
- Komplett vormontiert mit 3 m Silikon-Anschlussleitung 3 x 1.5 mm².
- Einbau wahlweise in einer 90°-Ecke oder im Wandelement.
- Optionales Zubehör: Eckverblendung für Infrarot-Strahler.



60 IR Infrarotsteuergerät

- Elektronisch geregelte Steuereinheit zum Einbau an der IR-Wärmekabine.
- Regelbereich 30 °C - 60 °C.
- Sicherheits-Temperaturbegrenzer.
- Heizzeiteinstellung 60 Minuten.
- Komplett vormontiert mit Anschlusskabel mit Schuko-stecker, 3-poliger Silikonleitung für Kabinenbeleuchtung sowie Verbindungsleitung für IR-Wärmestrahler.



Infratec Infrarotsteuergerät

- Elektronisch geregelte Steuereinheit zum Einbau an der IR-Wärmekabine.
- Durch den Einbau in das Wandelement trägt die Steuereinheit kaum nach außen auf.
- Regelbereich 30 °C - 70 °C.
- Sicherheits-Temperaturbegrenzer.
- Heizzeiteinstellung 1 - 99 Minuten.
- Mit Erweiterungsset: Komplett vormontiert mit Anschlusskabel mit Schuko-stecker, 3-poliger Silikonleitung für Kabinenbeleuchtung sowie Verbindungsleitung für IR-Wärmestrahler.



InfraSteam Zusatzverdampfer für die Infrarot-Kabine

- Zusatzverdampfer für die IR-Kabine mit eingebauter Steuerung.
- Befüllung und Dampfaustritt über abnehmbares Kräutersieb.
- Wassermangel-Überwachung inkl. Trockengenschutz und Wassermangelsummer.
- Wasservorratstank ca. 2 Liter.
- Vorratstank komplett aus Edelstahl.
- Anschlusskabel (steckerfertig) inklusive.

Accessoires. Extras für ein perfektes Ambiente.

Fein verarbeitetes Holzzubehör und ergonomisch geformte Messgeräte – auch bei vermeintlichen Kleinigkeiten sollten Sie immer EOS-Qualitätsprodukte empfehlen. Damit ein Saunabad ein wirklich rundum entspannendes Erlebnis wird, finden Sie bei EOS Temperatur- und Klimamessgeräte sowie technisches Zubehör.



Multicup

- Mit dem Multicup besteht die Möglichkeit, noch mehr Natur und Wellness in die Kabine zu bringen.
- Zu verwenden zum Beispiel mit Himalaya-Salzkristallen, Salzsole, gelösten Kräutern und vielem mehr.
- Der Multicup hat einen Durchmesser von 16 cm und eine Füllmenge von ca. 0,6 Liter.
- Lieferung ist inklusive ca. 1 kg original Himalaya-Salzkristallen.



Original Himalaya-Salzkristalle

- Himalayasalz für Gesundheit, Schönheit, Vitalität und Lebensfreude.
- Es stammt aus der Vertrocknung der Urmeere in der Permzeit.
- Himalayasalz ist frei von Verunreinigungen durch Umwelteinflüsse.
- Zur Verwendung als Kristall zur Ionenaussendung oder zur Soleerstellung.
- Einheit ca. 1 kg.



Aufgusskübel

- Aus Holz, mit zwei Metallringen gebunden.
- Mit 5 Liter Inhalt.



Kübel-Einsatz

- Nässeschutz für Aufgusskübel (Kunststoff).
- Mit 5 Liter Inhalt.



Rückenlehne

- Ergonomische Rückenlehne aus Holz (Pappel).

Schöpfkelle

- Aus Holz. Länge ca. 40 cm.



Sanduhr

- Sauna-Sanduhr aus Holz.
- Laufzeit ca. 15 Minuten.



Saunaleuchte Basic

- Spanschirm blendfrei inklusive spritzwassergeschützter, hitzebeständiger Ovalleuchte aus Aluminium-Druckguss mit Glasschirm und Porzellanfassung ohne Leuchtmittel (T 150 °C).



Baderegeltafel

- Aus PVC.
- Vierfarbig.
- Größe 297 x 210 mm.

Artikelbezeichnung	Außenmaße (H x B x T)	Art.-Nr.
Multicup		94.2534
Original Himalaya-Salzkristalle ca. 1 kg		94.2630
Schöpfkelle		90.5519
Aufgusskübel 5 Liter		90.5520
Kübeleinsatz 5 Liter		90.9088
Rückenlehne	520 x 400 x 70 mm	94.4121
Sanduhr		90.5518
Saunaleuchte Basic	205 x 270 mm	94.2877
Ovalleuchte		94.3749
Baderegeltafel	210 x 297 mm	94.4652
Thermometer	Ø 100 mm	90.5521
Hygrometer	Ø 100 mm	90.5522
Klimamesser	Ø 100 mm	90.5523
Klimamesser	Ø 160 mm	90.6084



Thermometer

- Sauna-Thermometer Ø 100 mm.
- Messbereich 0 - 120 °C.



Hygrometer

- Sauna-Hygrometer Ø 100 mm.
- Messbereich 0 - 100 % relative Luftfeuchte.



Klimamesser

- Sauna-Klimamesser Ø 100 mm.
- Oder Sauna-Klimamesser Ø 160 mm.
- Kombiniertes Thermo- und Hygrometer.
- Sauna-Messbereich farbig abgesetzt.



Saunamantel/Saunatuch

- Saunamantel in verschiedenen Größen (S - XXL)
- Mit Tasche und Gürtel.
- Mantel und Saunatuch in hochwertiger Qualität aus 100 % reiner Baumwolle.
- Mit eingewebten Sauna-Schriftzug.
- Waschbar bei 40 bzw. 60 °C.
- Maße Handtuch 70 x 200 cm.



Saunaset Edelstahl

- Edles Saunaset aus Edelstahl.
- Bestehend aus Aufgusseimer 4,5 l aus Edelstahl mit Holzgriff und Schöpfkelle aus Edelstahl mit Holzgriff.
- Verpackt im Tragekarton.



Sauna Set N I (6-teilig)

- Bestehend aus Aufgusskübel, Kübel-Einsatz, Schöpfkelle, Sanduhr, Klimamesser Ø 100 mm und Baderegeltafel.
- Verpackt im Tragekarton.



Sauna Set N II (5-teilig)

- Bestehend aus Aufgusskübel, Kübel-Einsatz, Schöpfkelle, Sanduhr und Klimamesser Ø 100 mm.
- Verpackt im Tragekarton.



Rollverschluss

- Saunatür-Rollverschluss aus Aluminium-Druckguss.
- Farbe: braun, weiß oder verchromt.

Artikelbezeichnung	Maße/ Größe/ Farbe	Art.-Nr.
Saunamantel	Größe S/ M/ L/ XL/ XXL, Weiß	94.4360/ 94.4361/ 94.4362/ 94.4363/ 94.4364
Saunatuch	70 x 200 cm, Weiß	94.4359
Sauna Set Edelstahl		94.4122
Sauna Set N I		94.2863
Sauna Set N II		94.2864
Rollverschluss	Braun/ Weiß/ Chrom	90.8871/ 90.8872/ 90.8870
Silikon-Anschlusskabel	3 x 1,5 ² - 2 m/ 5 m	94.3736/ 94.3737
Silikon-Anschlusskabel	5 x 1,5 ² - 2 m/ 5 m	94.2440/ 94.2872
Silikon-Anschlusskabel	5 x 2,5 ² - 2 m/ 5 m	94.2437/ 94.2871
Silikon-Anschlusskabel	5 x 4 ² - 5 m	94.2870
Silikon-Anschlusskabel	5 x 6 ² - 5 m	94.2869
Silikon-Fühlerleitung	2 x 0,5 mm ² - Rot/ Weiß	94.2866/ 94.2867
Silikon-Fühlerleitung	3 x 0,5 mm ² - 5 m	94.2868
Sauna-Steine	15 kg (im Gewebesack)	90.7625
Sauna-Steine	15 kg (im Karton)	94.4149



Silikon-Anschlusskabel

- Querschnitt in mm².
- 3 x 1,5² 2 m und 5 m
- 5 x 1,5² 2 m und 5 m
- 5 x 2,5² 2 m und 5 m
- 5 x 4² 5 m
- 5 x 6² 5 m



Silikon-Fühlerleitung

- Silikon-Fühlerleitung 2 x 0,5 mm².
- Silikon-Fühlerleitung 3 x 0,5 mm² für Feuchtefühler F2.



Sauna-Steine

- Spezielle Olivin-Diabas-Sauna-natursteine, ca. 15 kg-Einheit.
- Verpackt in Gewebesäcken oder Kartons.

Für anspruchsvolle Gäste.

Mit unseren klar designten Öfen für Kabinen mit größtem Volumen bringt man Saunagäste besonders schön ins Schwitzen. Die Öfen werden in innovativer Dreimanteltechnik gefertigt. Das reduziert die seitliche Wärmeabstrahlung auf ein Minimum. Schwimmend aufgehängte Außenmäntel sorgen zudem für ein geräuscharmes Aufheizen. Die Korpusse und die Steinbehälter sind aus Edelstahl. Sockel und Boden der recht- bzw. sechseckig ausgeführten Modelle wurden zwecks Wasserauffang als Tropfwannekonstruktion realisiert. Die Konvektion der Öfen mit bis zu 36 kW Leistung ist hervorragend und gewährleistet perfekten Luftaustausch.



Artikelbezeichnung	Außenmaße (H x B x T)	Anschluss	Leistung	Art.-Nr.
Euro-Max	900 x 500 x 500 mm	400 V 3N AC.	9,0/ 12,0/ 15,0 kW	94.2320/ 94.2321/ 94.3882
Ofenschutzhalterung				94.4595
Germanius	918 x 618 x 510 mm	400 V 3N AC.	12,0/ 15,0/ 18,0 kW	94.3931/ 94.3932/ 94.3933
Ofenschutzhalterung				94.4356
Saunadome	1000 x 400 x 400 mm	400 V 3N AC.	12,0/ 15,0/ 18,0 kW	94.4859/ 94.4860/ 94.4861
46.U	870 x 1120 x 200 mm	400 V 3N AC.	6,0/ 7,5/ 9,0/ 12,0 kW	94.4887/ 94.4888/ 94.4889/ 90.8608
Goliath	825 x 960 x 470 mm	400 V 3N AC	18,0/ 24,0/ 30,0/ 36,0 kW	94.4805/ 94.4806/ 94.4807/ 94.4808
Z6	920 x 590 x 670 mm	400 V 3N AC.	15,0/ 18,0/ 21,0/ 24,0 kW	94.1917/ 94.1918/ 94.1919/ 94.1920



Euro-Max Standofen

- Standofen für die Familien-, Hotel- und gewerbliche Sauna.
- Perfektes Verhältnis zwischen Steinmenge und Konvektion.
- Dreimanteltechnik mit Edelstahlkorb für Saunasteine.
- Abdeckung ist aus Aluminium-Druckguss.
- Der Steinkorb liegt mit Lufteintrittsöffnungen oberhalb der Heizstäbe, die nicht mit den Saunasteinen in Berührung kommen.
- Servicefreundlich durch Baukastensystem.
- Steinfüllung ca. 60 kg.



Germanius

- Standofen für die Familien-, Hotel- und gewerbliche Sauna.
- Optimiertes Verhältnis von Strahlungs-/ Konvektionswärme durch die große Steinmenge von 60 kg.
- Servicefreundlich durch Baukastensystem.
- Außenmantelteile aus Aluminiumprofilen.
- Attraktives Design durch optische Wiedergabe der glühenden Heizstäbe durch Sichtfenster im unteren Ofenbereich.
- Reelinghalterung für Montage eines Ofenschutzes optional.



Saunadome

- Standofen für die zentrale Platzierung in der privaten und gewerblichen Sauna.
- Formschönes Standdesign mit ansprechender Breitband-Stegmasche.
- Großer Steinkorb aus Edelstahl mit ca. 125 kg Steinmenge.



46.U Hinterwandofen

- Standofen für die Familien-, Hotel- und gewerbliche Sauna.
- Innen- und Außenmantel aus Edelstahl.
- Steinkorb mit Aufgusswanne über ganze Ofenbreite.
- Aufgussstrichter mit Verlängerungsschlauch und Anschlusskabel.
- Erhältlich in den Leistungsklassen 6,0 / 7,5 / 9,0 / 12,0 kW.
- Auch erhältlich als **46.U Compact** mit 15 kg Steinmenge / 7,5 kW (S. 7).



Goliath Standofen, Profi

- Standofen für die gewerbliche Sauna.
- 3-Manteltechnik und großer Steinkorb mit ca. 75 kg Steinvolumen.
- Strahlungswärme und Konvektion durch angepasste Steinmenge.
- Erhältlich in den Leistungsklassen 18,0 / 24,0 / 30,0 / 36,0 kW.



Z6 Profi Sechseck-Standofen

- Standofen für die zentrale Platzierung in der gewerblichen Saunakabine.
- Formschöne Sechseck-Geometrie.
- Dreifach ummantelte Konstruktion aus Edelstahl.
- Großer Steinkorb aus Edelstahl in Lamellenausführung.
- Doppelseitiger Elektroanschluss.

Sauna-Spaß-Spezialisten.

Themensauna oder Aufgüsse – dank innovativem Zubehör wie einer Aromawanne für Blütenblätter oder Zitrusfrüchte und dem Kräutertopf sind die Saunaöfen Bi-O Max, Bi-O Tec, Fin-Tec und Euro-Max perfekt für alle, die Abwechslung lieben. Durch das große Steinvolumen verteilt sich die Wärme besonders gleichmäßig.



Bi-O Max Standofen

- Kombi-Standofen mit Verdampfer für die Familien-, Hotel- und gewerbliche Sauna.
- Optimiertes Verhältnis von Strahlungs- und Konvektionswärme durch die große Steinmenge (60 kg) und einem damit verbundenen kraftvollen Saunaaufguss.
- Abdeckung und Frontblende aus Alu-Druckguss.
- Steinkorb liegt mit Lufteintrittsöffnungen oberhalb der Heizstäbe.
- Servicefreundlich durch Baukastensystem.

Bi-O Germanius Standofen

- Hochwertiger Kombi-Standofen der Extraklasse.
- Verhältnis von Strahlungs- und Konvektionswärme durch die große Steinmenge (60 kg) und den damit verbundenen kräftigen Saunaaufguss.
- Servicefreundlich durch Baukastensystem.
- Attraktives Design durch optische Wiedergabe der glühenden Heizstäbe durch Sichtfenster.



Bi-O Mat U Hinterwandofen

- Kombi-Hinterwandofen mit seitlich im Ofen integrierter Verdampferwanne.
- Außen- und Innenmantel komplett aus Edelstahl.
- Bodenblech als Tropfwannekonstruktion.
- Aufgussstrichter mit Silikon-Verlängerung.
- Edelstahl-Kräuterschale inkl. akustischer Wassermangelmeldung.

Bi-O Star Standofen

- Kombi-Standofen mit Verdampfer für die gewerbliche Sauna.
- Dreifach ummantelt.
- Innenmängel, Außenmantel, seitlich integrierte Verdampferwanne und Steinkorb aus Edelstahl für max. 5 Liter Wasser.
- Verdampferintegrierter Trockengehschutz und akustische Wassermangelmeldung.

Bi-O Z6 Profi Sechseck-Standofen

- Wie Saunaöfen Typ Z6, jedoch mit integrierter Verdampferwanne im Seitenteil.
- Wasserstandsanzeige über Glasrohr-Füllstandanzeige.
- Eingebauter Trockengehschutz mit akustischer Wassermangelmeldung.
- Geräuscharme Dampfbildung, Austritt über Rohrdüse mit Duftstoff-Aufnahmeschale.



Artikelbezeichnung	Außenmaße (H x B x T)	Anschluss	Leistung	Art.-Nr.
Bi-O Max	900 x 500 x 500 mm	400 V 3N AC.	9,0 kW***	94.2317
			12,0 kW***	94.2318
			15,0 kW***	94.3922
Ofenschutzhalterung				94.4595
Bi-O Germanius	918 x 618 x 510 mm	400 V 3N AC.	9,0 kW***	94.3926
			12,0 kW***	94.3927
			15,0 kW***	94.3928
			18,0 kW****	94.3929
Ofenschutzhalterung				94.4356
Bi-O Mat U Verdampfer linksseitig	1000 x 1120 x 200 mm	400 V 3N AC.	6,0 kW*	94.4890
			7,5 kW*	94.4891
			9,0 kW*	94.4892
			12,0 kW*	94.1127
Bi-O Mat U Verdampfer rechtsseitig	1000 x 1120 x 200 mm	400 V 3N AC.	6,0 kW*	94.4893
			7,5 kW*	94.4894
			9,0 kW*	94.
			12,0 kW*	94.2817
Bi-O Star Größe 1	950 x 750 x 530 mm	400 V 3N AC.	15,0 kW***	94.2587
			18,0 kW***	94.2588
Bi-O Star Größe 2	950 x 1000 x 530 mm	400 V 3N AC.	21,0 kW**	94.2589
			24,0 kW**	94.4079
			30,0 kW**	94.3037
Aufsatzrahmen Größe 1				94.4000
Aufsatzrahmen Größe 2				94.4001
Bi-O Z6	920 x 590 x 670 mm	400 V 3N AC.	15,0 kW***	94.2220
			18,0 kW***	94.2221
			21,0 kW**	94.2222
			24,0 kW**	94.2223

* Verdampferleistung 1,5 kW
 ** Verdampferleistung 2 x 2,0 kW
 *** Verdampferleistung 2,0 kW
 **** Verdampferleistung 2,0 kW/zu verwenden mit LSG 18.

Ihre Vorteile von EOS-Saunaöfen mit Verdampfer.

- Für Kabinen mit größtem Volumen.
- Alle Modelle untereinander kombinierbar.
- Leistung: bis 36 kW.
- Geringe seitliche Wärmeabstrahlung.
- Geräuscharmes Aufheizen.
- Kostengünstige Anschlussweise.
- Korpus aus Edelstahl.
- Steinbehälter aus Edelstahl.



Set Mühlensauna + 34 GM Saunaöfen

- Mühlrad mit Steuerung für den innovativen Eventaufguss in finnischer Sauna in vorgewählten Intervallen.
- Der Aufguss erfolgt, wenn sich das Rad im Uhrzeigersinn dreht.
- Inkl. Festwasseranschluss FWA 01.
- Optional mit digitaler Aufgussanzeige und Fernstartmodul für den manuellen Aufguss.
- 34. GM Saunaöfen für die Mühlensauna.
- Dreifach ummantelte Konstruktion in zwei Baugrößen: 18 kW - 30 kg Steine, 27 - 36 kW - 45 kg Steine.
- Granitplatte mit EOS Logo. Gegen Aufpreis auch mit individuellem Kundenlogo möglich.



Abdeckschutz/Abschaltwippe

- Sicherheitsschutz für Saunaöfen.
- Abschaltautomatik für den Wandeinbau als erweiterte Sicherheitsfunktion bei Druckbelastung.
- Wird der Abdeckschutz (z. B. durch einen Gegenstand) herunter gedrückt, wird der Heizvorgang gestoppt, wird der Gegenstand entfernt, wird der Betrieb fortgesetzt.
- Verschiedene Größen und Varianten erhältlich (jeweilig passenden Saunaöfen nach Rücksprache).

Artikelbezeichnung	Außenmaße (H x B x T)	Anschluss	Leistung	Art.-Nr.
Set Mühlensauna und 34. GM Größe 1	950 x 750 x 530 mm	400 V 3N AC.	18,0 kW	94.4664
Set Mühlensauna und 34. GM Größe 2	950 x 1000 x 530 mm		27,0 kW 36,0 kW	94.4665 94.4666
Digitale Aufgussanzeige				94.4088
Fernstartmodul für manuellen Aufguss				94.4087
Abdeckschutz/Abschaltwippe Typ 1	140 x 328 x 322 mm			94.4421
Abdeckschutz/Abschaltwippe Typ 3	140 x 728 x 322 mm			94.4425
Abdeckschutz/Abschaltwippe Typ 4	140 x 328 x 482 mm			94.4724
Abdeckschutz/Abschaltwippe Typ 5	140 x 728 x 482 mm			94.4725

Anwendungen und Badeformen.

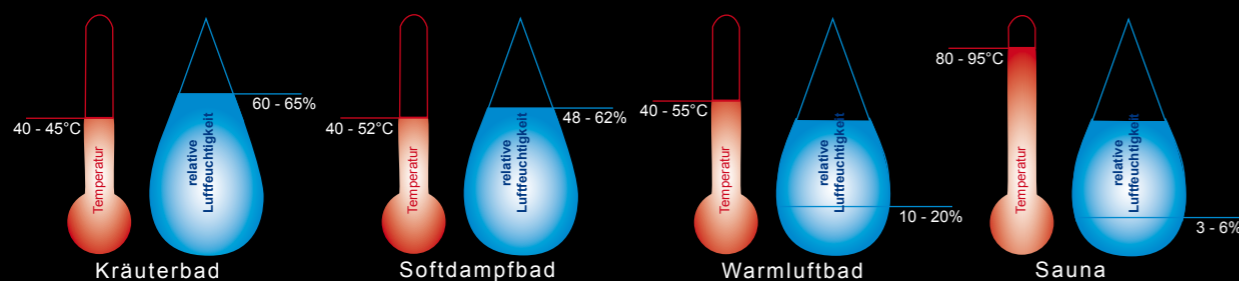


Bild 18 kW rein!



Dampfgenerator SteamTec Classic

- Basisversion.
- Hochleistungsdampfgenerator (IPX4) für den gewerblichen Einsatz.
- Mit integrierter Spülfunktion (entkalken/ spülen/ entleeren).
- Gehäusekorpus aus Kunststoff (ABS).
- Verdampfertank komplett aus Edelstahl.
- Automatischer Wasserablass durch elektrischen Kugelhahn.
- Entkalkerbehälter (ohne Medium) inklusive.

Dampfgenerator SteamTec Premium

- Set-Version.
- Hochleistungsdampfgenerator (IPX4) für den gewerblichen Einsatz.
- Mit Multifunktionssteuerung für Temperatur, Uhrzeit, Duftstoff, RGB/ LED Farblichtwechsler, Halogen-Kabinenbeleuchtung, Zuluft und Abluft sowie eine automatische Spülfunktion (entkalken/ spülen/ entleeren).
- Set besteht aus: Dampfgenerator, Multifunktionssteuerung, Dampfdüse, Duftstoffpumpe, Entkalkerbehälter (ohne Medium) und Temperaturfühler.

Artikelbezeichnung	Außenmaße (H x B x T)	Anschluss	Leistung	Art.-Nr.
Dampfgenerator SteamTec Classic	650 x 380 x 320 mm	400 V 3N AC.	4,5 kW 6,0 kW 9,0 kW 15,0 kW 18,0 kW	94.4367 94.4368 94.4369 94.4557 94.4558
Dampfgenerator SteamTec Premium	650 x 380 x 320 mm	400 V 3N AC.	4,5 kW 6,0 kW 9,0 kW 12,0 kW 15,0 kW 18,0 kW	94.4370 94.4371 94.4372 94.4559 94.4560 94.4561
Spezial Entkalker für SteamTec. 5 Liter. (ohne Abb.)				2001.4604
Dampfdüse 1 1/4 Zoll mit Dichtung und Abdeckhaube (ohne Abb.)				2001.4403
Temperaturfühler (ohne Abb.)				2001.4405
Zuluftgebläse DN 100 (80W T50) mit Reduzierstück 50/100, Rückschlagklappe und 5-Stufen Drehzahlregler (ohne Abb.)		220-240V 50 Hz.		2001.4401
Abluftgebläse DN 100 (max. 75 W) Tellerventil für Abluftgebläse (ohne Abb.)		230 V 50 Hz.		2001.4402 2001.4404
Halogen Einbau Downlight IP65 mit 35 W MR 16/6x5,3 12 V Leuchtmittel				2001.4400
RGB Farblicht Einbau Downlight IP 65 mit 35 W MR16/6x5,3 12 V mit RGB Leuchtmittel (ohne Abb.)				2001.4406

Profis für Wärme und Klima.

Ihre Vorteile von EOS-Saunasteuergeräten

- Stufenlose Steuerung von Temperatur und Feuchtigkeit
- Schaltleistung bis zu 9 kW, bei zusätzlichem Leistungsschaltgerät bis 36 kW
- Einfach zu bedienen
- Mit Sicherheitstemperaturbegrenzer 139 °C
- Spritzwassergeschützt
- Licht und Lüfter intern abgesichert.



EmoTouch II

- Elektronisches Steuergerät mit Touchscreen und intuitiver Benutzeroberfläche für Sauna und Sauna mit Feuchtebetrieb.
- Einstellung der Funktionen durch Berührung des Bildschirms.
- Stufenlose Regelung: 30 °C - 70 °C im Feuchtebetrieb, 30 °C - 110 °C im Saunabetrieb.
- Feuchte-Taktvorwahl, Feuchtefühler optional.
- Heizzeitbegrenzung 6 h/ 12 h bzw. ohne Heizzeitbegrenzung.
- Nachheizfunktion.
- Farblichtmodul und Bankfühler optional.
- Uhrzeit & Vorwahluhr in 24 h-Echtzeit.
- Sicherheitstemperaturbegrenzer 139 °C.
- Licht und Lüfter intern abgesichert.
- Temperaturfühler und Fühlerkabel (1,7m) inklusive.
- Erhältlich als Einbauvariante auf Aluminium-Platte und Aufbauvariante im EMOTEC® Design.

Einbau/Aufbau EMOTEC®

- Zweigeteiltes Einbau-/Aufbau-Saunasteuergerät.
- Blendrahmen für Aufbaumontage optional erhältlich.
- 2 m Datenleitung ist im Lieferumfang enthalten.
- Längere Datenleitung auf Anfrage erhältlich.

EMOTEC® DC 9000 DLF

EMOTEC DC 9000 im flachen Einbaugeschäuse.

EMOTEC® HCS 9003 DLF

EMOTEC HCS 9003 im flachen Einbaugeschäuse.

Artikelbezeichnung	Außenmaße (H x B x T)	Anschluss	Art.-Nr.
EmoTouch II Aufbauvariante im EMOTEC-Design	Bedienteil: 170 x 175 x 40 mm Lastteil: 240 x 230 x 70 mm	400 V 3N AC 50 Hz.	94.4642
EmoTouch II Einbauvariante Aluminium-Rahmen	Bedienteil: 170 x 175 x 40 mm Lastteil: 240 x 230 x 70 mm	400 V 3N AC 50 Hz.	94.4643
Modul Farblicht-Steuerung			94.2761
F2 Feuchtefühler	45 mm x Ø 45 mm		90.9479
Bankfühler 2. Temperaturfühler	45 mm x Ø 45 mm		94.4389
LSG 18 Leistungsschaltgerät	450 x 300 x 142 mm		94.4391
LSG 18 H Leistungsschaltgerät	450 x 300 x 142 mm		94.4231
LSG 36 Leistungsschaltgerät	450 x 300 x 142 mm		94.4392
LSG 36 H Leistungsschaltgerät	450 x 300 x 142 mm		94.4230



F2 Feuchtefühler

- Feuchtesensor inkl. Fühlergehäuse und 4 m Silikonkabel zur exakten Regelung der relativen Luftfeuchte in Verbindung mit den Steuergeräten EMOTEC® HCS 9003 und EmoTouch.



Bankfühler

- 2. Temperaturfühler.
- Bankfühler inkl. Fühlergehäuse und 1,7 m Silikonkabel zur exakten Regelung der Badetemperatur in Verbindung mit den Steuergeräten EMOTEC® DC 9000 / HCS 9003 und EmoTouch.



LSG 18/ 36

- Schaltleistung 18/ 36 kW, in Verbindung mit einem Steuergerät maximale Schaltleistung 27 kW.

LSG 18 H/ 36 H

- Wie LSG 18/ 36, jedoch für Verdampferleistung bis 6 kW.



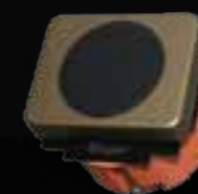
Fernstart

- Für EMOTEC DC 9000, EMOTEC HCS 9003 und EmoTouch II.
- Kabelgebundener Fernstarttaster mit Betriebsanzeige über Leuchtdiode.
- Notwendiges Zubehör: Verbindungsleitung Fernstart 10 m/ 25 m/ 50 m
- Bei Nutzung einer Fernstarteinrichtung ist eine 2. Sicherheitseinrichtung wie z. B. Abschaltautomatik vorgeschrieben.



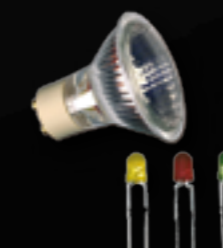
GSM „Handy“ Fernstartmodul

- Für EMOTEC DC 9000, EMOTEC HCS 9003 und EmoTouch II.
- Sauna-Fernsteuerungs-Modul für den Fernstart per Mobilfunk.
- Mobilfunkempfang vorausgesetzt.
- Sauna kann per kostenlosem Anruf an- bzw. ausgeschaltet werden.
- Fehlermeldung per Alarm-SMS.
- Sim-Karte im Lieferumfang nicht enthalten.
- Bei Nutzung einer Fernstarteinrichtung ist eine 2. Sicherheitseinrichtung wie z. B. Abschaltautomatik vorgeschrieben.



Saunalautsprecher

- Für EmoTouch II.
- Lautsprecher für die Saunakabine.
- Notwendig für die Funktion „Sanduhr“ der EmoTouch II.
- Kann alternativ auch für die Musikbeschallung der Saunakabine genutzt werden.



Phasenabschnittsmodul für LED-/Spot-Licht

- Für EMOTEC DC 9000, EMOTEC HCS 9003 und EmoTouch II.
- Phasenabschnittssteuerung für die Kombination mit geeignetem Trafo bzw. VSG.
- Schaltleistung 100 W.
- LED- und Spot-Leuchtmittel im Lieferumfang nicht enthalten.



Schaltmodul für Energiesparlampen

- Für EMOTEC DC 9000, EMOTEC HCS 9003 und EmoTouch II.
- Modul für Saunasteuergerät.
- Für die Kombination mit nicht dimmbaren Energiesparlampen.
- Energiesparleuchte und Spanschirm im Lieferumfang nicht enthalten.

Artikelbezeichnung	Art.-Nr.
Fernstart	94.4645
Notwendiges Zubehör Fernstart:	
Verbindungsleitung Fernstart 10 m	94.4646
Verbindungsleitung Fernstart 25 m	94.4647
Verbindungsleitung Fernstart 50 m	94.4648
GSM „Handy“ Fernstartmodul	94.4671
Saunalautsprecher	94.4649
Phasenabschnittsmodul für LED-/Spot-Licht	94.4670
Schaltmodul für Energiesparlampen	94.4669

Farblichtgeräte - Wirkungsweise der Farben.

Die seelische Beeinflussung durch die Farben erfolgt über die Augen. Die Wahrnehmung der Farbstrahlung wird weiter ins Gehirn geleitet und entfaltet dort ihre Wirkung.

Die nervliche Farbaufnahme führt zu einer Belebung der Körperabwehr. Je nach Farbart werden bestimmte Körpersysteme aktiviert. Die physikalische Aufnahme geschieht im Wesentlichen über die Haut. Die chemische Aufnahme erfolgt im Magen-Darm-Trakt in Form von Mischkost in allen Farben.



FL 2000 K-Neon Farblichtgerät

- Für Einbau an die Kabinendecke.
- Edelstahlgehäuse mit Holz-Klapprahmen.
- Sicherheitsglasscheibe und 2,5 m Anschlusskabel 5 x 0,75 mm².
- Dank neuartiger Technik liefert das FL 2000 K-N eine vollflächige Farbwiedergabe mit übergangslosem Farbwechsel.
- Optionale Neon Farblichtplatine für Farblichtsteuergerät EMOTEC HCS 9003, EmoTouch oder EMOTEC DC 9000.

Neon Farblichtplatine

- Für Farblichtsteuergerät EMOTEC HCS 9003/ EmoTouch und EMOTEC DC 9000.



EMOLUX Farblichtgerät

- Steckerfertiges LED-Farblichtgerät mit IR-Fernbedienung.
- Mit Einzel- oder Mischfarben, automatischen Farbdurchlauf in definierten Programmen (z.B.: 1 oder 4 Minuten je Farbe oder „Sonnenaufgang“).

EMOLUX Einbaurahmen Sauna

- Kombiniert mit dem Einbaurahmen kann EMOLUX auch in der Sauna verwendet werden.

Artikelbezeichnung	Außenmaße (H/L x B x T)	Anschluss	Art.-Nr.
FL 2000 K-Neon Farblichtgerät	740 x 340 x 180 mm	400 V 3N AC 50 Hz.	94.4160
Neon Farblichtplatine		400 V 3N AC 50 Hz.	94.4286
EMOLUX Farblichtgerät 70 W (Größe 1)	265 x 265 x 35 mm	400 V 3N AC 50 Hz.	94.4373
EMOLUX Farblichtgerät 150 W (Größe 2)	265 x 763 x 35 mm	400 V 3N AC 50 Hz.	94.4374
EMOLUX Einbaurahmen Sauna (Größe 1)	265 x 265 x 35 mm		94.4518
EMOLUX Einbaurahmen Sauna (Größe 2)	265 x 763 x 35 mm		94.4650

IR-Strahlen - Positive Wärme.

IR-Strahlen sind für das menschliche Auge nicht sichtbar und erwärmen die Haut ohne die Luft im Raum als Medium zu nutzen. Die Strahlung wird von der Haut und Gegenständen, auf die sie trifft, absorbiert.



InfraTouch Infrarotsteuergerät

- Neuartiges Infrarotsteuergerät mit Touchscreen.
- Bedienung erfolgt durch Berührung auf dem Bildschirm.
- Zweiteiliges, elektronisch geregelte Steuereinheit zum Einbau in die IR-Wärmekabine mit intuitiver Benutzeroberfläche.
- Durch den Einbau in das Wandelement trägt die Steuereinheit kaum nach außen auf.
- Gewicht Bedienteil 150 g.



Vitae 350/500/750 Infrarotstrahler

- Infrarotstrahler für Infrarotwärmekabine.
- Eingebauter 350 W / 500 W bzw. 750 W Philips Vitae Strahler.
- Sonnenähnliches Infrarotspektrum.
- 1,4 - 10 µm Reflektor aus hochglanzpoliertem Aluminium.
- Gehäuse aus Chromstahl.
- Schutzbeflocktes Abdeckgitter.
- Komplett vormontiert mit 3 m Silikon-Anschlussleitung 3 x 1,5 mm².
- Einbau wahlweise in einer 90°-Ecke oder im Wandelement.
- Zubehör: Eckverblendung für IR-Strahler.



Infrarot-Heizfolien

- Infrarot-Heizfolie für die Sauna und Infrarotkabine.
- Schwermetallfrei.
- Mit Sicherheitsthermostat bei 120 °C.
- Erhältlich in verschiedenen Größen und Leistungen: 650 / 550 / 450 / 350 / 275 / 90 W.

Artikelbezeichnung	Außenmaße (H/L x B x T)	Anschluss	Art.-Nr.
Vitae 350 W	870 x 185 x 65 mm	230 V N AC 50 Hz.	94.2865
Vitae 500 W	870 x 185 x 65 mm	230 V N AC 50 Hz.	94.2576
Vitae 750 W	870 x 185 x 65 mm	230 V N AC 50 Hz.	94.2577
Eckverblendung für Infrarot-Strahler			94.4566
Infrarot-Heizfolie 650 W	1700 x 800 mm	230 V N AC 50 Hz.	94.3742
Infrarot-Heizfolie 550 W	1450 x 800 mm	230 V N AC 50 Hz.	94.3743
Infrarot-Heizfolie 450 W	1600 x 600 mm	230 V N AC 50 Hz.	94.3744
Infrarot-Heizfolie 350 W	1250 x 600 mm	230 V N AC 50 Hz.	94.3745
Infrarot-Heizfolie 275 W	1600 x 400 mm	230 V N AC 50 Hz.	94.3835
Infrarot-Heizfolie 90 W	600 x 300 mm	230 V N AC 50 Hz.	94.3891
InfraTouch Infrarotsteuergerät	130 x 100 x 20 mm	230 V N AC 50 Hz.	94.4672



Rattanliege

- Attraktive Wellnessliege als optionales Zubehör für die Deckenstrahler InfraSky oder Sunsky.
- Dunkelbraune Liege im edlen Rattanlook mit heller Auflage und verstellbarem Kopfteil.



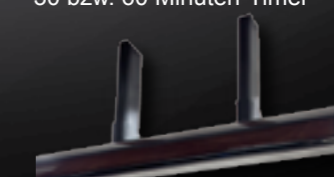
Zeitsteuerung

- SunTec für Sunsky: Externe Steuerung, 30 bzw. 60 Minuten-Timer
- SkyTec für InfraSky: Externe Steuerung, 30 bzw. 60 Minuten-Timer



Liftsystem Infrasky

- Deckenbefestigtes Liftsystem mit Gurtmechanismus.
- Gerät ist steckerfertig mit 2,5 m Anschlusskabel und Schutzkontaktstecker vorbereitet.
- Maximale Gurtlänge 2,10 m sowie maximale Zugkraft von 90 kg.
- Erhältlich in Silber RAL 9022 und Schwarz RAL 9011.



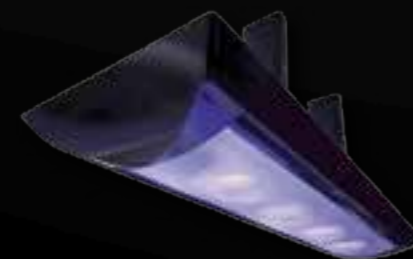
Aufhängung

- Deckenbefestigung für Sunsky und Infrasky.
- Deckenabstand 200: ca. 210 - 290 mm
- Deckenabstand 400: ca. 410 - 490 mm
- Deckenabstand 600: ca. 610 - 690 mm
- Erhältlich in Silber RAL 9022 und Schwarz RAL 9011.



InfraSky 3000 Infrarot-Wärmegerät

- Infrarotgerät zur Befestigung an der Decke für den Privat- und professionellen Bereich (z. B. Wellnesslandschaften).
- Spitzenleistungen mit 6 x 500 W IR-Emitter, formschönes Design, hochwertige Qualität, servicefreundlich.
- Pure Entspannung und das Gefühl von Freiheit und Offenheit durch den großzügigen Geräteabstand zum Kunden.
- Verschiedene Dekore und Zubehör wie Zeitsteuerung, Aufhängung, Liftsystem und Rattanliege „RELAX“ optional.



Sunsky 400/ Sunsky 800 Deckensolarium

- Sonnenhimmel zur Befestigung an der Decke für den Privat- und professionellen Bereich (z. B. Wellnesslandschaften).
- Sanfte Bräune durch optimierte Lampenbestückung 4 x 400 W (Sunsky 400, mit Blaufilter) oder 4 x 800 W (Sunsky 800, mit Klarglasfilter).
- Formschönes Design, hochwertige Qualität, servicefreundlich.
- Freiheit und Offenheit durch den großzügigen Geräteabstand zum Kunden.
- Verschiedene Dekore und Zubehör wie Zeitsteuerung, Aufhängung, Liftsystem und Rattanliege „RELAX“ optional.

Artikelbezeichnung	Außenmaße (H x B x T/ L x B x H)	Anschluss	Art.-Nr.
InfraSky 3000 Silber RAL 9022	210 x 65 x 28,5 mm	3000 W/230 V. 1 x 16 A.	94.4307
InfraSky 3000 Schwarz RAL 9011	210 x 65 x 28,5 mm	3000 W/230 V. 1 x 16 A.	94.4315
SunSky 400 Silber RAL 9022	210 x 65 x 28,5 mm	2000 W/230 V. 1 x 16 A.	95.3853
SunSky 400 Schwarz RAL 9011	210 x 65 x 28,5 mm	2000 W/230 V. 1 x 16 A.	95.4135
SunSky 800 Silber RAL 9022	210 x 65 x 28,5 mm	3900 W/230 V. 1 x 16 A.	95.3812
SunSky 800 Schwarz RAL 9011	210 x 65 x 28,5 mm	3900 W/230 V. 1 x 16 A.	95.4381
Rattanliege	2000 x 750 x 750 - 1000 mm	230 V N AC 50 Hz.	2001.4265
Zeitsteuerung SunTec		230 V N AC 50 Hz.	95.3892
Zeitsteuerung SkyTec		230 V N AC 50 Hz.	94.4340
Aufhängung 200 Deckenabstand Silber RAL 9022			95.3923
Aufhängung 400 Deckenabstand Silber RAL 9022			95.3924
Aufhängung 600 Deckenabstand Silber RAL 9022			95.3925
Aufhängung 200 Deckenabstand Schwarz RAL 9011			95.4161
Aufhängung 400 Deckenabstand Schwarz RAL 9011			95.4162
Aufhängung 600 Deckenabstand Schwarz RAL 9011			95.4163
Liftsystem/Deckenlift Infrasky Schwarz RAL 9011			95.4577
Liftsystem/Deckenlift Infrasky Silber RAL 9022			95.4311



Saunatur Basic

- Glastür 6 mm ESG inkl. Türbänder, Dichtung, Türkopf, Türmagnet und Holzrahmen.
- Farbe klar oder bronze.

Saunatur Premium

- Glastür 8 mm ESG inkl. Türbänder, Dichtung, Türgriff aus Edelstahl und Buche, Türmagnet und Holzrahmen.
- Farbe klar.

Haftblech

- U-Haftblech für Glastür 6 mm oder 8 mm.

Türmagnet

- Türmagnet 95 N oder 150 N.

Artikelbezeichnung	Außenmaße (B x H)	Art.-Nr.
Saunatur Basic Farbe klar	Glastür: 625 x 1844 mm/ Holzrahmen: 715 x 1934 mm	94.4119
Saunatur Basic Farbe bronze	Glastür: 625 x 1844 mm/ Holzrahmen: 715 x 1934 mm	94.4127
Saunatur Premium	Glastür: 625 x 1844 mm/ Holzrahmen: 715 x 1934 mm	94.4128
U-Haftblech für Glastür 6 mm		94.4120
U-Haftblech für Glastür 8 mm		94.4126
Türmagnet 95 N		94.4124
Türmagnet 150 N		94.4125

Heizleistung in kW	Kabinengröße in m³ (Grundlage Fertigung nach RAL für Kabinen in Gebäuden)												Mindestquerschnitt der Netzleitung in mm²			
	3-5	4-6	6-8	7-10	9-14	14-18	18-25	24-30	24-34	35-40	40-50	50-65	65-75	Anschluss an 400 V 3N AC	Anschluss an 230 V AC	Absicherung A
3,0	■														3 x 1,5²	1 x 16
4,5		■														
6,0			■													
7,5				■										5 x 2,5²		3 x 16
9,0					■											
12,0						■								5 x 4²		3 x 25
15,0							■									
18,0								■						5 x 6²		3 x 35
21,0									■							
24,0										■				5 x 10²		3 x 50
27,0											■					
30,0												■				
36,0													■	mind. 5 x 10²		3 x 63

	Außenmaße HBT in mm	VDE	thermostatische Temperaturenfassung	elektronische Temperaturenfassung	Heizbeginn einstellbar 0-24 h	Heizzeit maximal in h	Kabinenbeleuchtung	Dimmbarkeit der Kabinenbeleuchtung	Anzeige Tageszeit / Vorwählzeit	Temperaturbereich im Saunabetrieb in °C	Temperaturbereich im Feuchtebetrieb in °C	7 Segment Digitalanzeige	LCD-Multifunktions-Display (beleuchtet)	Lüfterschaltung	Stufenschaltung für Lüfterbetrieb	2-Fühlersystem (optional)	Feuchtefühler als Option	Nachrüstprogramm	Datenerhalt bei Stromausfall (bis 24 h)	Schalllastenerweiterung auf 18/27/36 kW mit LSG	Farblicht optional nachrüstbar	für Feuchtebetrieb	max. Schalleistung in kW		
EMOTEC® B 6000	240 x 230 x 70	■	■	■	6	■	■	■	■	30-115		■	■	■	■	■	■	■	■	■	■	■	■	9	
EMOTEC® DC 9000		■	■	■	6/12/∞	■	■	■	■	30-110		■	■	■	■	■	■	■	■	■	■	■	■	9	
EMOTEC® HCS 9003		■	■	■	6/12/∞	■	■	■	■	30-110	30-70	■	■	■	■	■	■	■	■	■	■	■	■	■	9
EmoTouch II	170 x 175 x 40	■	■	■	6/12/∞	■	■	■	■	30-110	30-70	■	■	■	■	■	■	■	■	■	■	■	■	9	
45 09	215 x 255 x 90	■	■	■	4	■	■	■	■	40-115		■	■	■	■	■	■	■	■	■	■	■	■	9	
45 A1		■	■	■	6	■	■	■	■	40-115		■	■	■	■	■	■	■	■	■	■	■	■	9	
45 A2		■	■	■	6/12	■	■	■	■	■	40-115		■	■	■	■	■	■	■	■	■	■	■	■	9
45 H2		■	■	■	6/12/∞	■	■	■	■	■	70-110	30-70	■	■	■	■	■	■	■	■	■	■	■	■	9
Feuchtefühler F2		■								Zusätzlich zu Steuergerät EMOTEC® HCS 9003															
EMOTEC® L 09	240 x 230 x 70	■								Leistungsschaltgerät: Schaltlast in Verbindung mit Steuergerät max. 18 kW												9			
45 L09	215 x 255 x 90	■								Leistungsschaltgerät: Schaltlast in Verbindung mit Steuergerät max. 18 kW												9			
LSG 18	450 x 300 x 142	■								Leistungsschaltgerät: Schaltlast in Verbindung mit Steuergerät max. 27 kW												18			
LSG 18 H		■								Leistungsschaltgerät: wie LSG 18, jedoch für Verdampferleistung bis 4 kW												18			
LSG 36	450 x 300 x 142	■								Leistungsschaltgerät: Schalleistung 36 kW (ohne Steuergerät)												36			
LSG 36 H		■								Leistungsschaltgerät: wie LSG 36, jedoch für Verdampferleistung bis 4 kW												36			

Die Preisliste ist gültig ab 1. Januar 2011. Sie verliert mit dem Erscheinen einer neuen Preisliste ihre Gültigkeit. Irrtümer und Änderungen bei den Angaben bleiben vorbehalten. Der Export oder Betrieb in USA oder Kanada sind untersagt. Wir übernehmen in diesem Fall keine Haftung. Wir müssen ausdrücklich darauf hinweisen, dass bei Zuwiderhandlung hohe Haftungsrisiken für den Exporteur und/oder Betreiber entstehen. Zur Berechnung kommen die am Tag der Lieferung gültigen Preise. Technische und optische Änderungen vorbehalten. Für Druckfehler übernehmen wir keine Haftung. Mit Inkrafttreten dieser Preisliste werden alle Preislisten früheren Datums ungültig.

Gewährleistung

Die Gewährleistung wird nach den derzeit gültigen gesetzlichen Bestimmungen übernommen.

Sämtliche Verpackungen unserer Produkte sind für den Stückgutversand (Palette) konzipiert. Wir weisen an dieser Stelle ausdrücklich darauf hin, dass unsere Verpackungen nicht für den Einzelversand per Paketdienst geeignet sind. Die Gewährleistung einer einzelversandfähigen Verpackung fällt somit in den Verantwortungsbereich des jeweiligen Versenders. Für Schäden, die aufgrund von unsachgemäßer Verpackung im Einzelversand entstehen, übernimmt EOS keine Haftung.

Herstellergarantie

Eine Garantieübernahme erfolgt nur in dem Fall, dass die Aufstellung, Montage und der Betrieb der Geräte einschließlich der Be- und Entlüftung nachweislich fachmännisch und nach Wartungsplan erfolgte.

Die Garantiezeit beginnt mit dem Datum des Kaufbelegs und beträgt für die gewerbliche Nutzung 2 bzw. für die private Nutzung 3 Jahre. Die Herstellergarantie umfasst die kostenlose Bereitstellung, bzw. Reparatur von defekten Geräten, oder Geräteteilen mit Ausnahme von Verschleißteilen in unserem Werk Driedorf. Verschleißteile sind z.B. Heizstäbe und Saunasteine.

Entstehende Versand-, Beförderungs-, Fahrt-, Reparatur- oder Montagekosten, werden von uns nicht erstattet. Dies gilt insbesondere auch für Kosten, welche ohne eine schriftliche Autorisierung unserer Serviceabteilung durch Serviceeinsätze von Fremdfirmen entstehen.

Eine Garantieleistung erfolgt nur dann, wenn:

- die Montage, die Inbetriebnahme sowie der dauerhafte Betrieb unserer Produkte, nachweislich fachmännisch und nach Herstellervorgabe (Siehe Bedienungs- und Montageanleitung) erfolgten.
- der zum Produkt gehörige Kaufbeleg vorgelegt werden kann.
- der Nachweis für die Ausführung des elektrischen Anschlusses durch eine Elektrofachkraft, erbracht werden kann.
- der Garantieanspruch zusammen mit der Gerätebezeichnung, der Artikelnummer, der Seriennummer sowie einer aussagekräftigen Fehlerbeschreibung an unsere Serviceabteilung übermittelt wird und dort für den Vorgang eine RMA Nummer vergeben wurde.

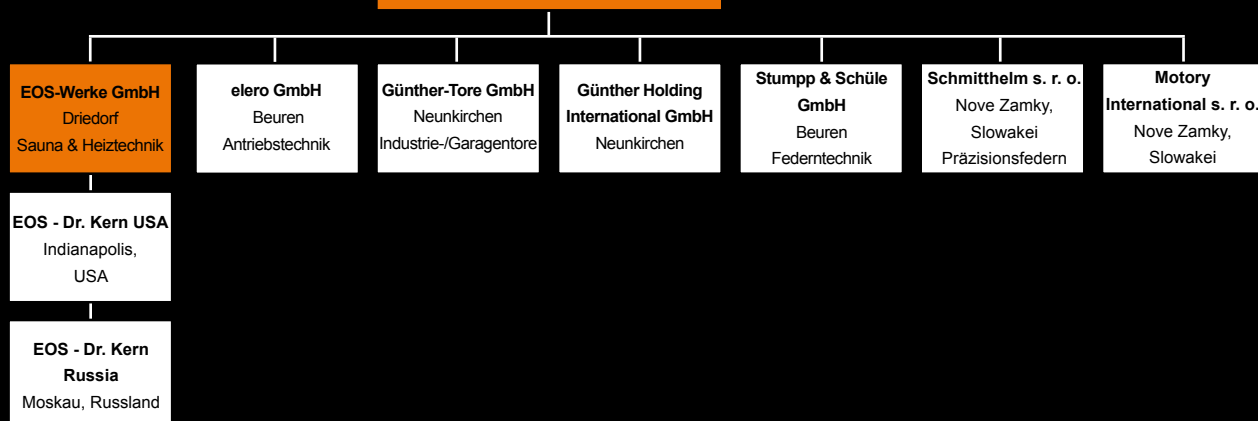
Eine Garantieleistung erfolgt nicht, wenn:

- ohne unsere schriftliche Zustimmung Änderungen an unseren Produkten vorgenommen wurden.
- Defekte durch unsachgemäßen Gebrauch entstanden sind.
- innerhalb der Garantiezeit keine Original EOS Ersatzteile eingesetzt wurden.
- Beanstandungen an unseren Produkten sind durch den Endkunden dem Fachhändler anzuzeigen, bei welchem das Produkt erworben wurde. Eine Garantieabwicklung erfolgt unsererseits ausschließlich mit unserem Vertragspartner

Bei Beanstandungen ist das Gerät in der Originalverpackung oder einer entsprechend geeigneten Verpackung (ACHTUNG: Gefahr von Transportschäden) an unsere Service-Abteilung einzuschicken. Senden Sie das Gerät stets mit einer Kopie des Kaufbeleges an unsere Serviceabteilung. Eventuell entstehende Beförderungskosten für die Ein- und Rücksendung können von uns nicht übernommen werden. Außerhalb Deutschlands erfolgt die Abwicklung des Garantieanspruches durch den Fachhändler. Eine direkte Garantieabwicklung mit unserem Servicecenter ist in diesem Fall nicht möglich. Mindestbestellwert EUR 20,00 (Warenwert netto). Bei einem Auftragswert unter EUR 50,00 wird ein Mindermengenzuschlag in Höhe von EUR 10,00 berechnet. Bei nachträglichen Änderungen bereits bestätigter Warensendungen wird eine Bearbeitungspauschale von EUR 100,00 erhoben.



Günther-Gruppe



EOS Werke Günther GmbH
Adolf-Weiß-Straße 43
35759 Driedorf-Mademühlen, Germany
Telefon: +49 (0)2775 82-0
Telefax: +49 (0)2775 82-431
info@eos-werke.de
www.eos-werke.de

Ihr Fachbetrieb für Saunatechnik:

Technische und optische Änderungen vorbehalten.
Für Druckfehler übernehmen wir keine Haftung.
EOS 09/10 – ID.-Nr. B05001